

SCANIA Typ CB 8x4 MHZ

S2358.02

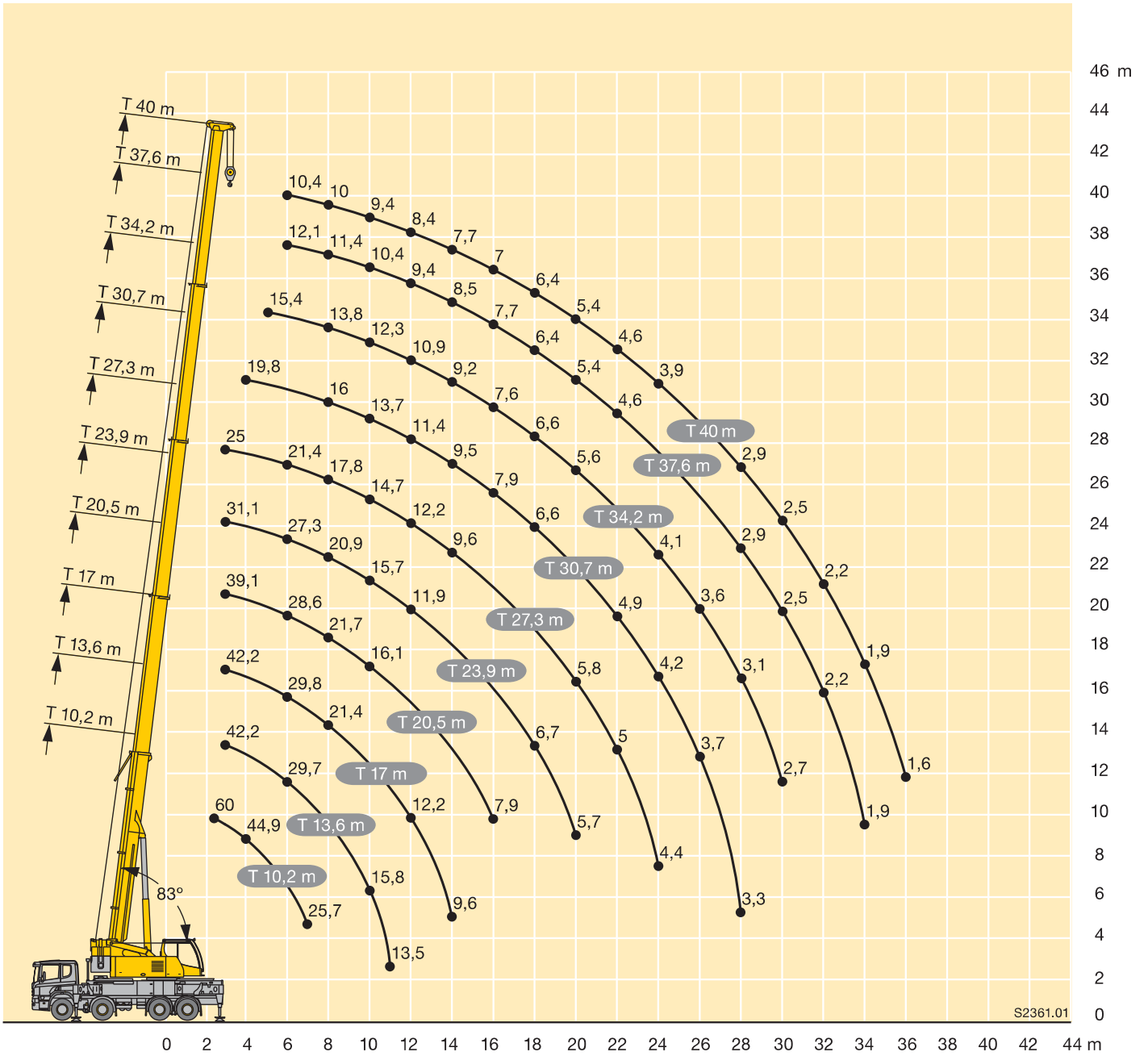
m	10,2 – 40 m		360°		10,2 t		EN																
	10,2 m	13,6 m	17 m	20,5 m	23,9 m	27,3 m	30,7 m	34,2 m	37,6 m	40 m	m												
2,5	60																						2,5
3	55,1	42,3	42,2	42,2	39,1	31,1	25																3
3,5	50,3	42,3	42,3	41,4	38,5	31,3	24,8																3,5
4	44,9	42	41,6	39,1	37,3	31,4	24,6	19,8															4
4,5	40,2	38,8	38,8	36	33,8	31,2	24,1	19,7															4,5
5	36,7	35,3	35,3	33,4	31,5	30,3	23,4	19,5	15,4														5
6	30,5	29,4	29,7	29,8	28,6	27,3	21,4	18,5	15,1	12,1	10,4												6
7	25,7	24,7	25	25,1	25,5	24,4	19,4	17,2	14,5	11,8	10,2												7
8			21,5	21,4	21,7	20,9	17,8	16	13,8	11,4	10												8
9			18,4	18,7	18,7	18	16,3	14,8	13,1	10,9	9,7												9
10			15,8	16,2	16,1	15,7	14,7	13,7	12,3	10,4	9,4												10
11			13,5	13,9	13,9	13,6	13,4	12,6	11,6	9,9	8,9												11
12				12,2	12,1	11,9	12,2	11,4	10,9	9,4	8,4												12
14				9,6	9,6	9,9	9,6	9,5	9,2	8,5	7,7												14
16					7,9	8,1	7,8	7,9	7,6	7,7	7												16
18						6,7	6,6	6,6	6,6	6,4	6,4												18
20						5,7	5,8	5,7	5,6	5,4	5,4												20
22							5	4,9	4,8	4,6	4,6												22
24							4,4	4,2	4,1	3,9	3,9												24
26								3,7	3,6	3,4	3,4												26
28									3,3	3,1	2,9												28
30										2,7	2,5												30
32											2,2												32
34											1,9												34
36											1,6												36

\* nach hinten · over rear · en arrière · sul posteriore · hacia atrás · при выдвинутой назад стреле

t\_199\_00001\_00\_000 / 00101\_00\_000

m	10,2 – 40 m		360°		9,2 t		EN																
	10,2 m	13,6 m	17 m	20,5 m	23,9 m	27,3 m	30,7 m	34,2 m	37,6 m	40 m	m												
3	42,3	42,2	42,2	39,1	31,1	25																	3
3,5	42,3	42,3	41,4	38,5	31,3	24,8																	3,5
4	41,9	41,6	39,1	37,3	31,4	24,6	19,8																4
4,5	38,5	38,6	36	33,8	31,2	24,1	19,7																4,5
5	35	35,1	33,4	31,5	30,3	23,4	19,5	15,4															5
6	29	29,3	29,5	28,6	27,3	21,4	18,5	15,1	12,1	10,4													6
7	24,3	24,6	24,7	25,1	23,9	19,4	17,2	14,5	11,8	10,2													7
8		21,1	21,2	21,4	20,1	17,8	16	13,8	11,4	10													8
9		18	18,3	18,3	17,3	16,1	14,8	13,1	10,9	9,7													9
10		15,2	15,6	15,5	15,1	14,5	13,6	12,3	10,4	9,4													10
11		13	13,4	13,3	13,1	13,2	12,2	11,6	9,9	8,9													11
12			11,7	11,6	11,6	11,7	10,9	10,7	9,4	8,4													12
14			9,2	9,2	9,5	9,2	9,1	8,8	8,5	7,7													14
16				7,8	7,7	7,5	7,6	7,5	7,3	7													16
18					6,4	6,5	6,4	6,3	6,1	6,1													18
20					5,5	5,5	5,4	5,3	5,2	5,2													20
22						4,8	4,6	4,6	4,4	4,4													22
24						4,1	4	3,9	3,7	3,7													24
26							3,5	3,4	3,2	3,2													26
28							3,1	2,9	2,7	2,7													28
30								2,5	2,3	2,3													30
32									2	2													32
34									1,7	1,7													34
36									1,4	1,4													36

t\_199\_00103\_00\_000



S2361.01